

PQ-MSA+ - innowacyjne narzędzie do oceny systemów kontroli wizualnej



PQ-MSA+ to innowacyjne narzędzie umożliwiające przeprowadzenie oceny system w kontroli wizualnej (MSA) na podstawie zdjęć wyrobów.

Aplikacja jest dostępna online z dowolnego urządzenia posiadającego dostęp do Internetu (również smartphona i tabletu). Przyjazny i przejrzysty interfejs sprawia, że jego obsługa jest prosta i nie wymaga dodatkowych szkoleń.

Program jest dostępny w 4 wersjach językowych (PL, EN, DE, ZH-CN), jednak testy (treść pytań i odpowiedzi) mogą być prowadzone w dowolnej ilości języków – co sprawia, że dany test mogą rozwiązywać pracownicy posługujący się różnymi językami.

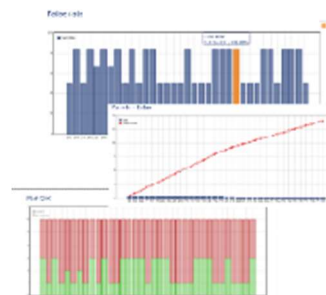
Elastyczność aplikacji pozwala na przeprowadzenie testów z dowolną ilością powtórzeń dla dowolnej ilości kontrolerów.

Dostępność rozbudowanych statystyk zgodnych ze standardami

W programie dostępne są statystyki z możliwością wyświetlenia zdjęcia lub danych testera którego dotyczą.

Dostępne statystyki:

- False Rate, Miss Rate, Mix Rate wraz z wykresami Pareto, wskaźniki skuteczności (zarówno dla testerów oraz wyrobów)
- Części NOK/OK z poprawną/niepoprawną odpowiedzią
- Kappa (skumulowana, tester/tester, tester/ref)
- Indywidualne



PQ-MSA+ to nie tylko testy, ale również idealne narzędzie do szkolenia kontrolerów i „kalibracji” ich sposobów oceniania



Oprócz tradycyjnych testów PQ-MSA+ oferuje również możliwość tworzenia testów edukacyjnych, dających możliwość przeglądania pytań wraz z poprawnymi odpowiedziami i ich uzasadnieniem.

PQ-MSA+ umożliwia kontrolerom sprawdzenie, która udzielona przez nich odpowiedź była błędna (podgląd zdjęcia wraz z dodatkowym opisem). Stały dostęp do wyników swoich testów oraz testów edukacyjnych (po zalogowaniu) umożliwia utrwalanie swojej wiedzy.

Jeszcze więcej możliwości w PQ-MSA+

- PQ-MSA+ umożliwia tworzenie dodatkowych podziałów i dostępu (dla oddziałów, grup, dostawców) – dzięki czemu uzyskujemy dodatkowe możliwości analizy wyników.
- Po ukończeniu testu kontroler ma możliwość wydrukowania certyfikatu (zgodnie ze zdefiniowanym wcześniej progiem zdawalności).
- Wyniki analiz mogą zostać wyeksportowane do pliku *.xls.